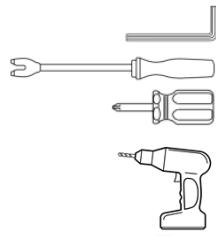


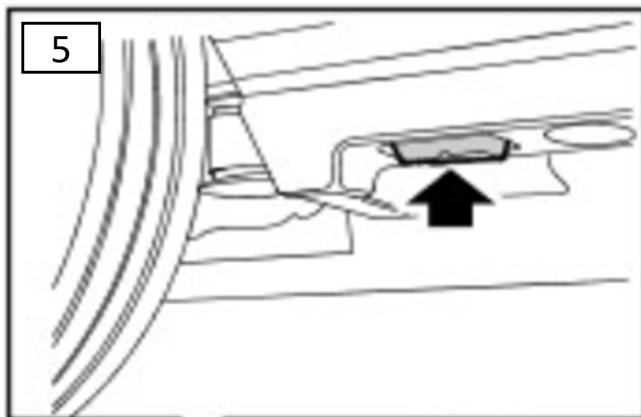
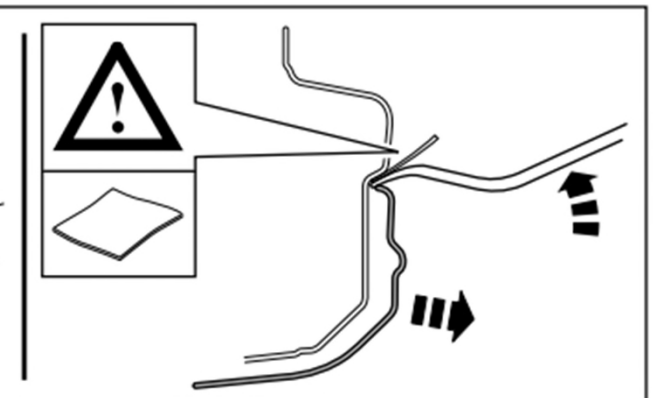
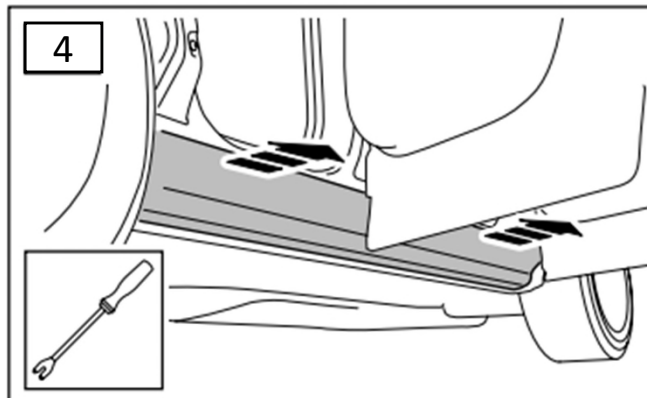
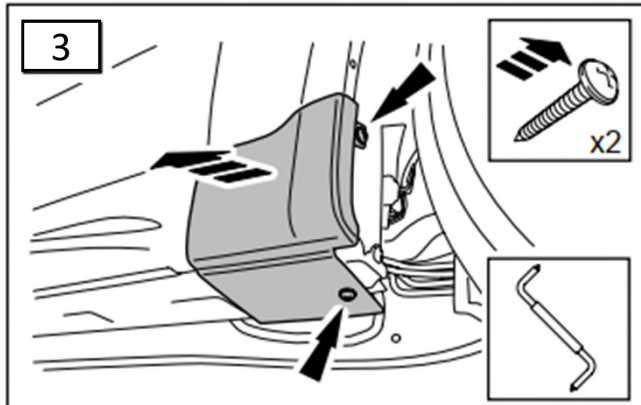
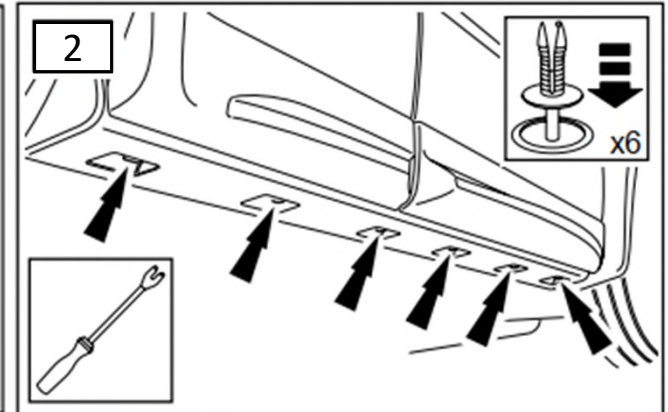
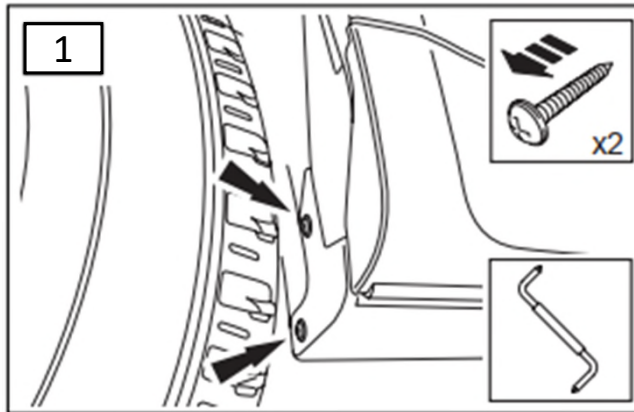
Contenuto del kit:

- Nr. 1 – Coppia di tree sliders
- Nr. 24 – Viti inox M8
- Nr. 24 – Inserti filettati M8
- Nr. 8 – Viti TE M6x16
- Nr. 8 – Rondelle Inox M6



Attrezzi necessari:

- Chiave a brugola 5mm
- Leverino per rimozione plastiche auto
- Cacciavite a croce
- Rivettatrice
- Trapano con punta da 10,5mm



5. Usando il leverino, rimuovere entrambi i supporti per il cric
6. Con la punta da 10,5mm, allargare i 12 fori esistenti (6 sul fianco, 6 sotto, in corrispondenza dei buchi presenti nel tree slider)
7. Con la rivettatrice inserire i rivetti M8
8. Installare il tree sliders con le viti M8 ove messi i rivetti e le viti/rondelle M6 ove indicato dalla figura seguente. Avvitare progressivamente a mano ogni vite

