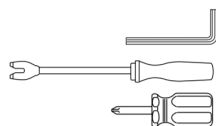


**Contenuto della confezione:**

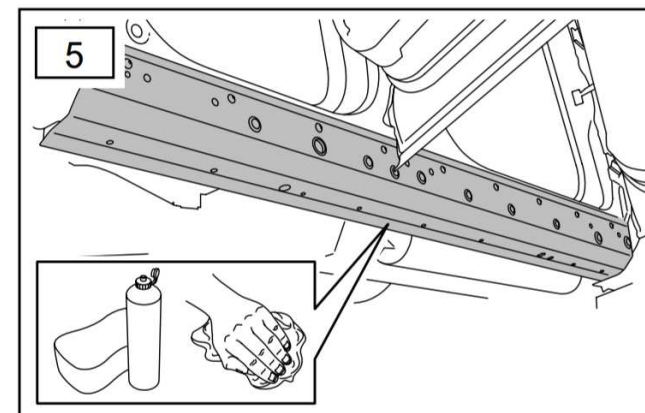
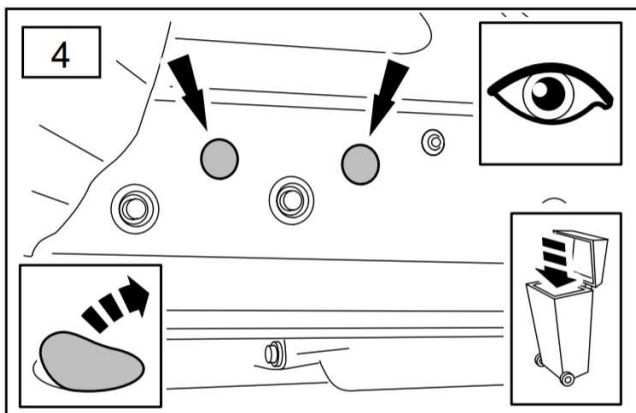
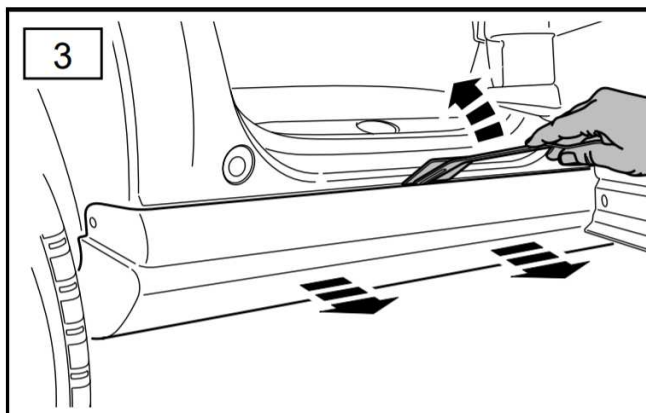
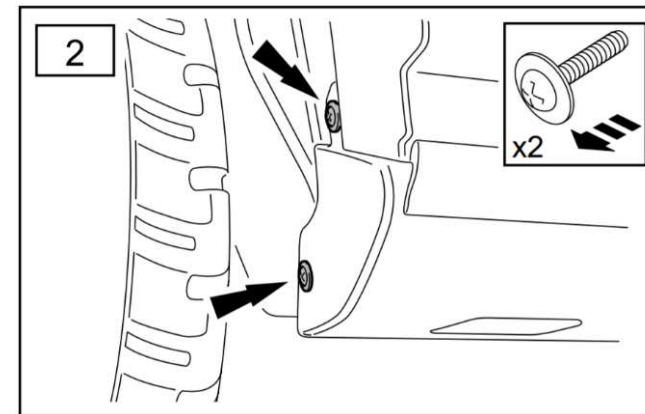
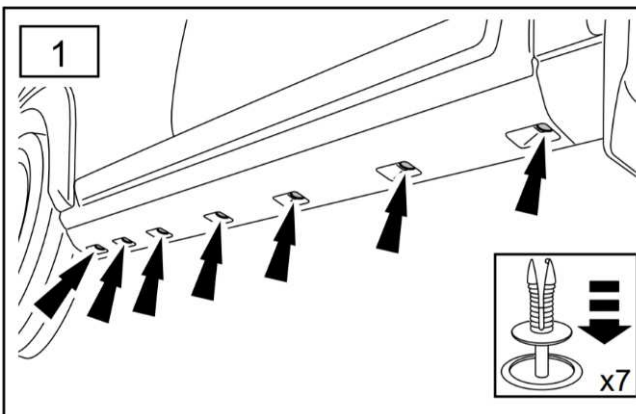
- Nr. 1 - Tree Slider destro
- Nr. 1 - Tree Slider Sinistro
- Nr. 22 - 8x20 bulloni Inox

**Strumenti necessari:**

- Chiave esagonale 5mm
- Leva per rimozione clips
- Cacciavite a croce



Le seguenti istruzioni sono valide per entrambi i lati del veicolo



6. Rimuovere le clip gialle rimaste sul longherone
7. Inserire il Tree Slider prima dalla parte anteriore, all'interno della plastica rimasta
8. Inserire tutti i bulloni (11 per lato) prima di serrarli definitivamente

